



HiSolution Inverter Boards

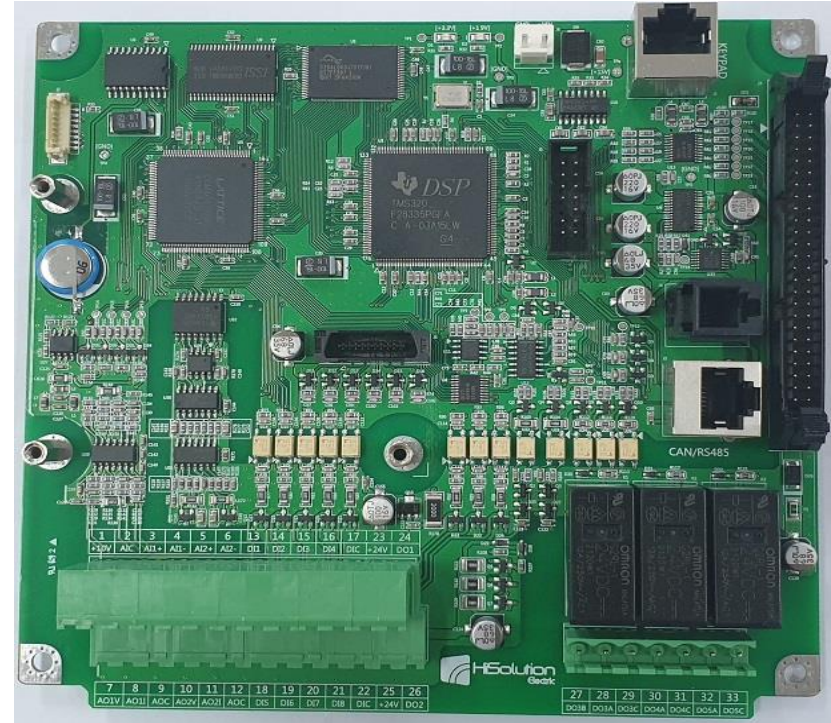


CONTROL UNIT 1



품 명	CONTROL UNIT 1
규 격	CB_10A
적용 범위	HGD 전 모델
비 고	HED 45kW이상

CONTROL UNIT 2



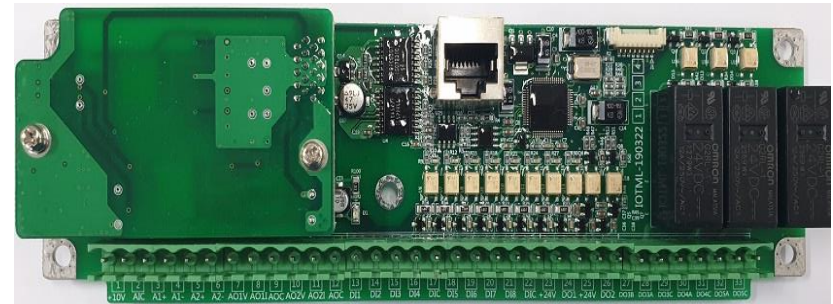
품 명	CONTROL UNIT 2
규 격	CB_20A
적용 범위	5.5~37kW
비 고	HED 적용

KEYPAD



품 명	KEYPAD
규 격	KP_10A
적용 범위	공 통
비 고	

IO UNIT



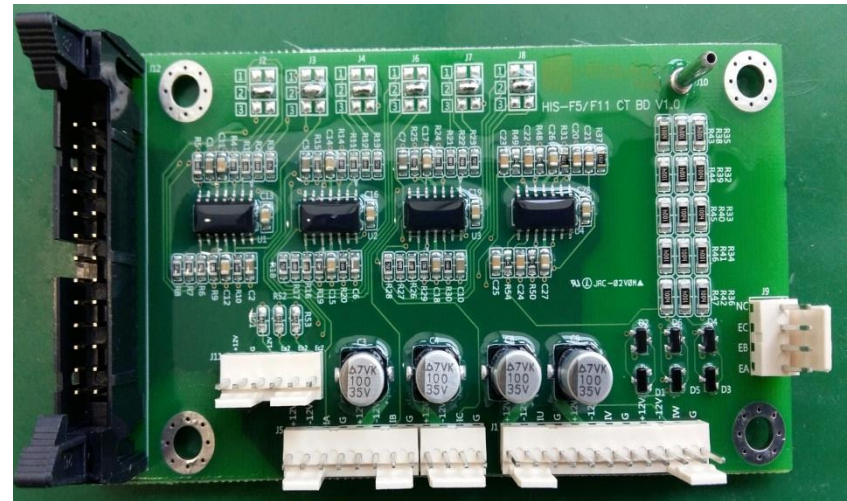
품 명	IO UNIT
규 격	IO_10A
적용 범위	HGD 전 모델
비 고	HED 45kW이상

ENCODER UNIT



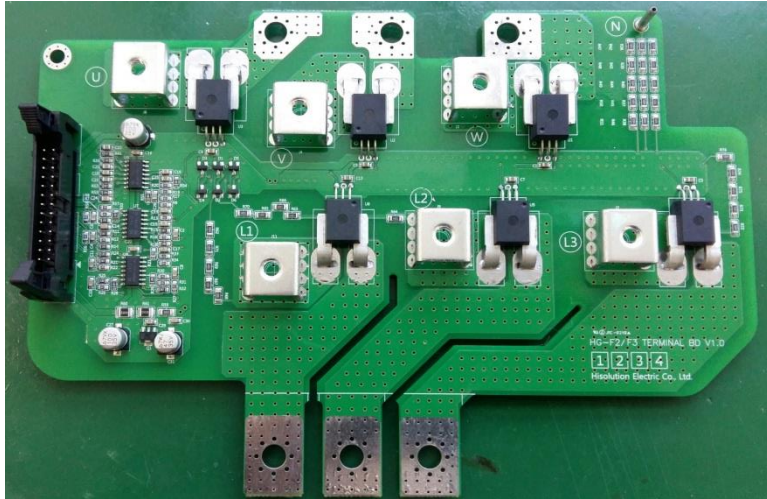
품 명	ENCODER UNIT
규 격	EN_10A
적용 범위	공통
비 고	

SENSOR UNIT

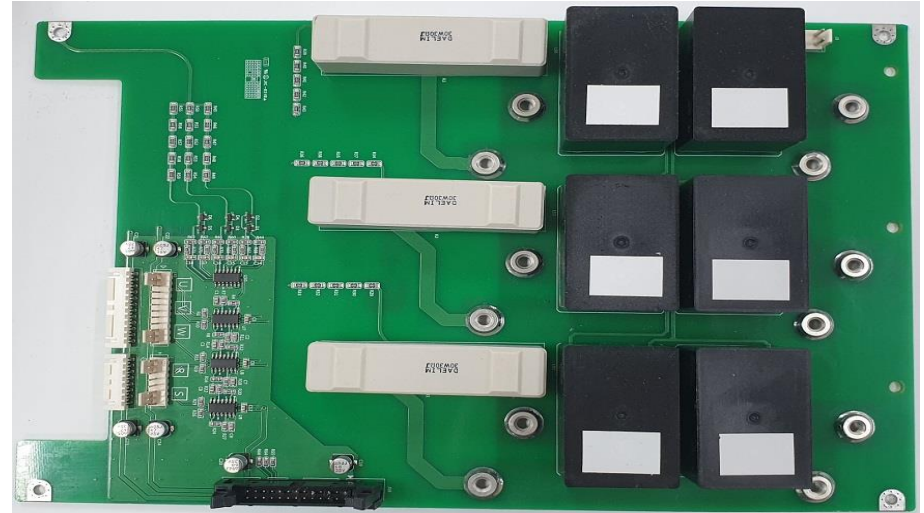


품 명	SENSOR UNIT
규 격	CT_10A
적용 용량	45~400kW
비 고	

SENSOR TEMINAL UNIT



RELAY SENSOR UNIT



품 명	SENSOR TML UNIT
규 격	ST_10A
적용 범위	11~22kW
비 고	HGD 적용

품 명	RELAY SENSOR UNIT
규 격	RS_10A
적용 범위	30~37kW
비 고	HGD 적용

CAP BOARD 1



CAP BOARD 2



품 명	CAP BOARD 1
규 격	CP_10A
적용 범위	11~15kW
비 고	HGD 적용

품 명	CAP BOARD 2
규 격	CP_20A
적용 범위	18.5~22kW
비 고	HGD 적용

CAP BOARD 3

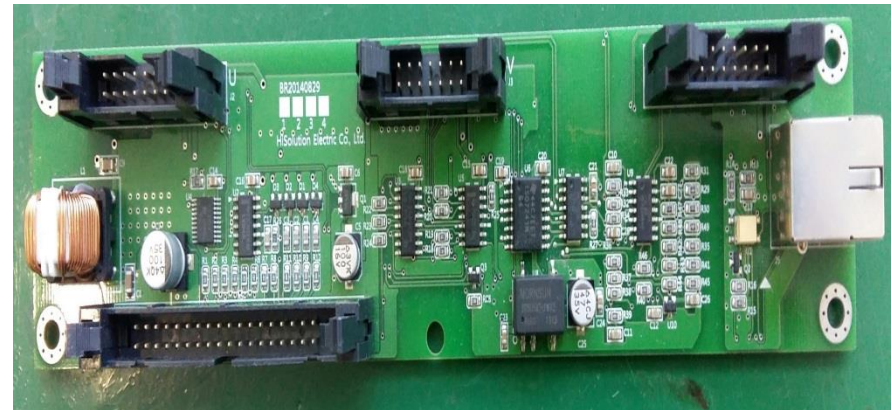


품 명	CAP BOARD 3
규 격	CP_30A
적용 범위	30~37kW
비 고	HGD 적용

GATE DRIVE BOARD



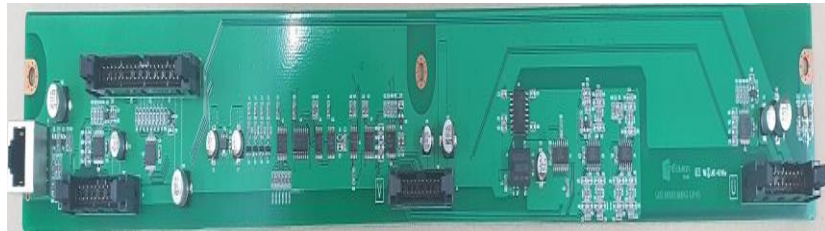
BRIDGE BOARD E1P



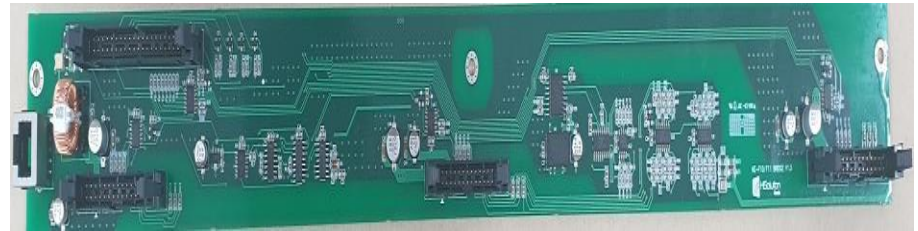
품 명	GATE DRIVE BOARD
규 격	GD_40A
적용 범위	11~37kW
비 고	HGD 적용

품 명	BRIDGE BOARD E1P
규 격	BDE_10A
적용 범위	45~132kW
비 고	HED 적용

BRIDGE BOARD E2P



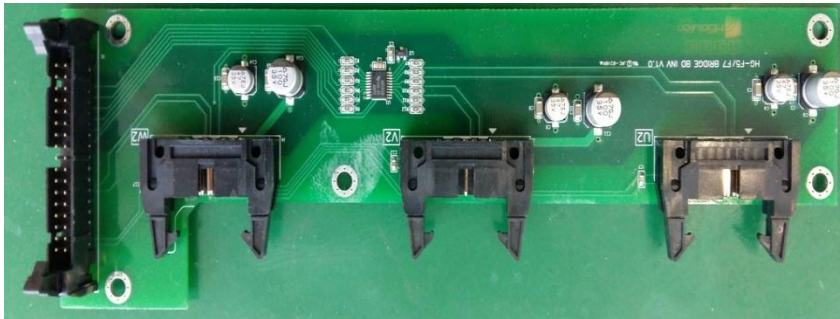
BRIDGE BOARD E3P



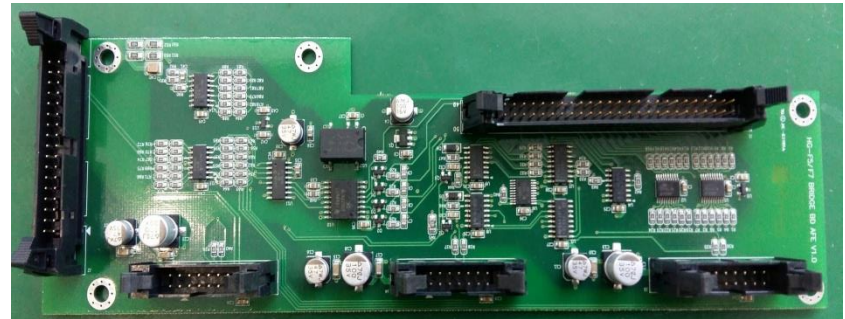
품 명	BRIDGE BOARD E2P
규 격	BDE_20A
적용 범위	160~250kW
비 고	HED 적용

품 명	BRIDGE BOARD E3P
규 격	BDE_30A
적용 범위	315~400kW
비 고	HED 적용

BRIDGE BOARD LU



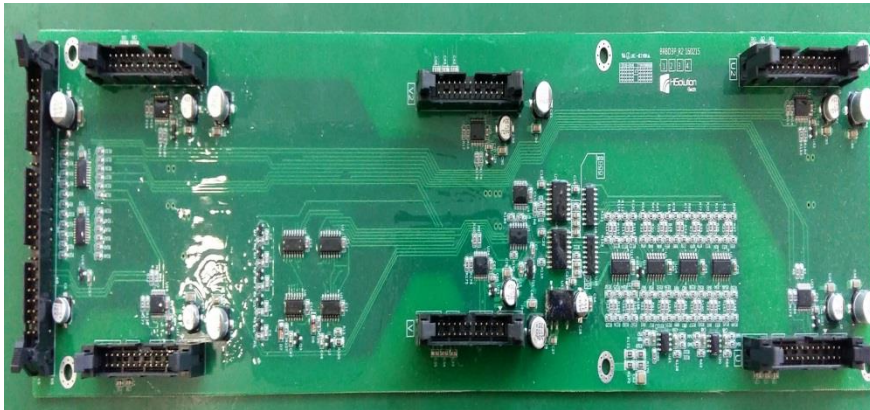
BRIDGE BOARD IU



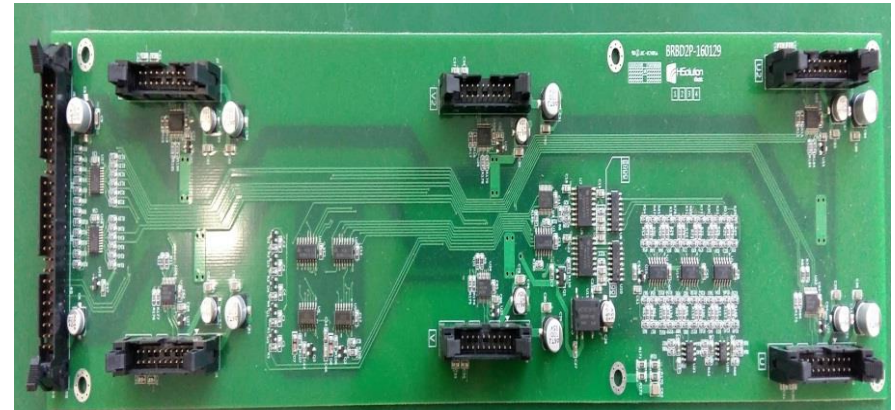
품 명	BRIDGE BOARD LU
규 격	BDLU_10A
적용 범위	45~132kW
비 고	HGD 전원측

품 명	BRIDGE BOARD IU
규 격	BDIU_10A
적용 범위	45~132kW
비 고	HGD 모터측

BRIDGE BOARD G2P



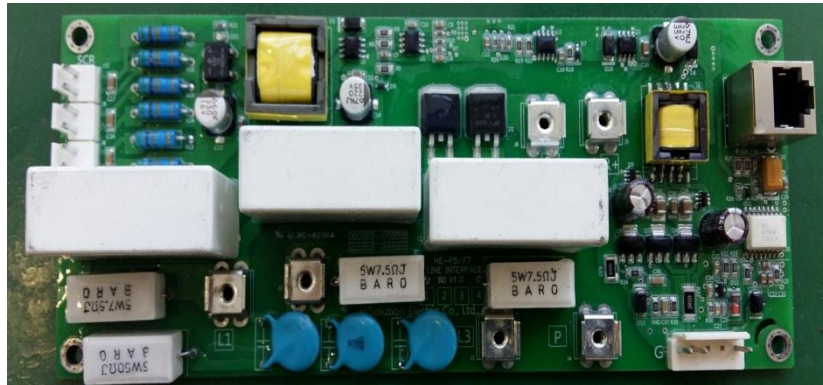
BRIDGE BOARD G3P



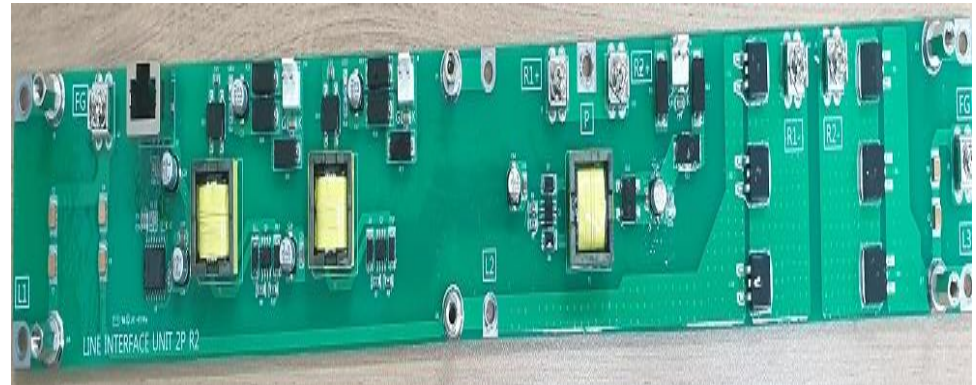
품 명	BRIDGE BOARD G2P
규 격	BDG_20A
적용 용량	160kW~250kW
비 고	HGD 적용

품 명	BRIDGE BOARD G3P
규 격	BDG_30A
적용 용량	315kW~400kW
비 고	HGD 적용

LINE INTERFACE BOARD 1



LINE INTERFACE BOARD 2A

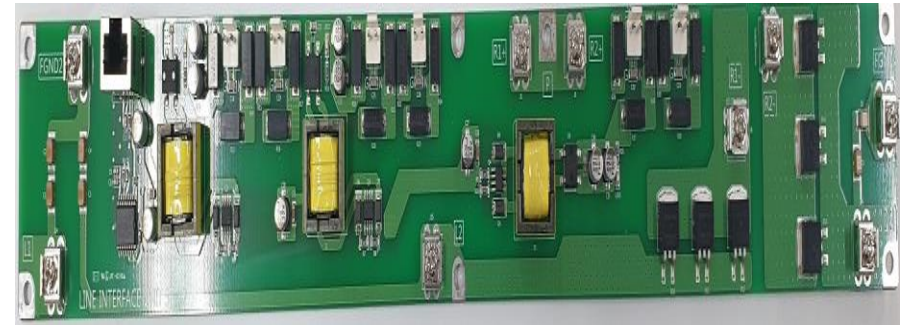


품 명	LINE INTERFACE BOARD 1
규 격	LF_10A
적용 범위	18.5~132kW
비 고	HED 적용

품 명	LINE INTERFACE BOARD 2A
규 격	LF_20A
적용 범위	160~250kW
비 고	HED 적용

LINE INTERFACE BOARD 2B

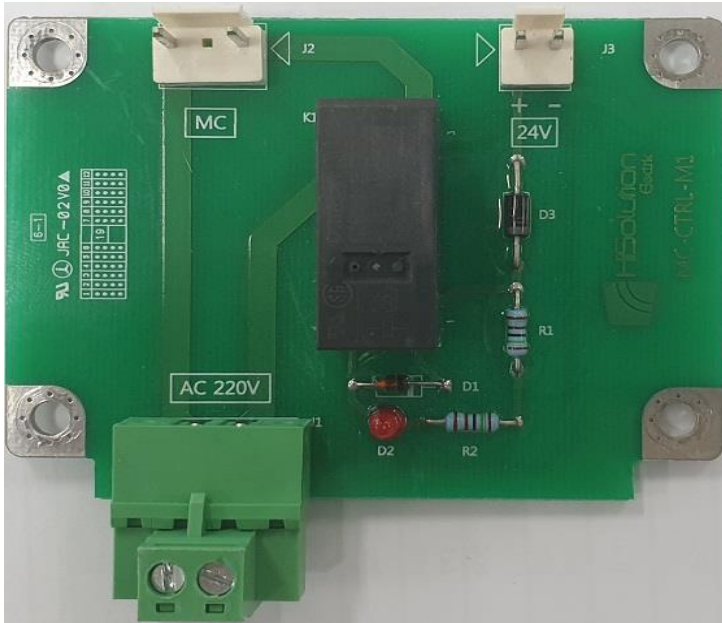
LINE INTERFACE BOARD 3



품 명	LINE INTERFACE BOARD 2B
규 격	LF_20B
적용 범위	160~250kW
비 고	HED 적용

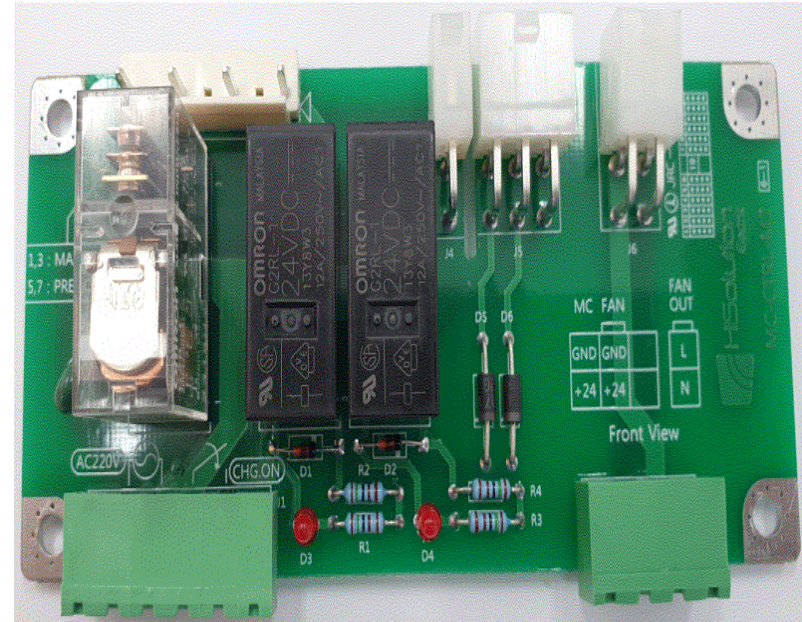
품 명	LINE INTERFACE BOARD 3
규 격	LF_30A
적용 범위	315~400kW
비 고	HED 적용

MC_CONTROL M1



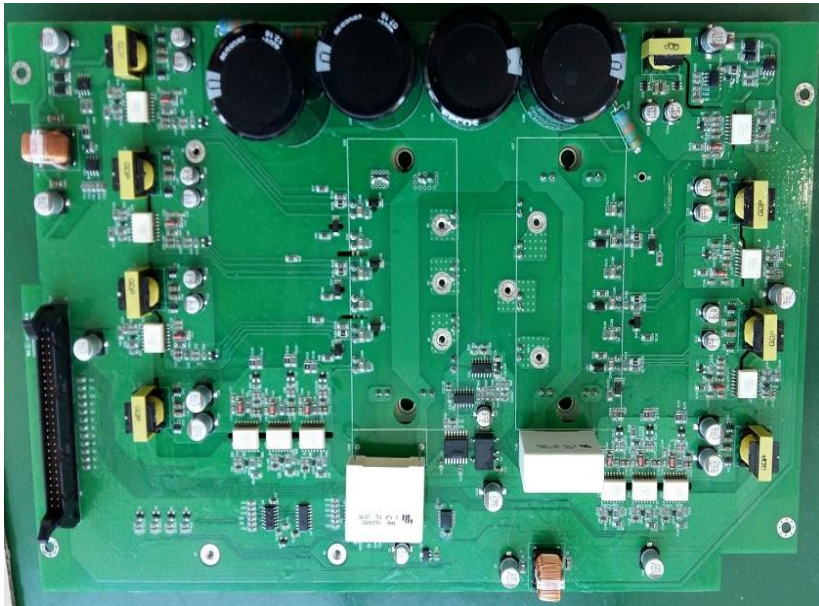
품 명	MC_CTRL M1
규 격	MC_CTRL M1
적용 범위	45~75kW
비 고	HGD 적용

MC_CONTROL M2



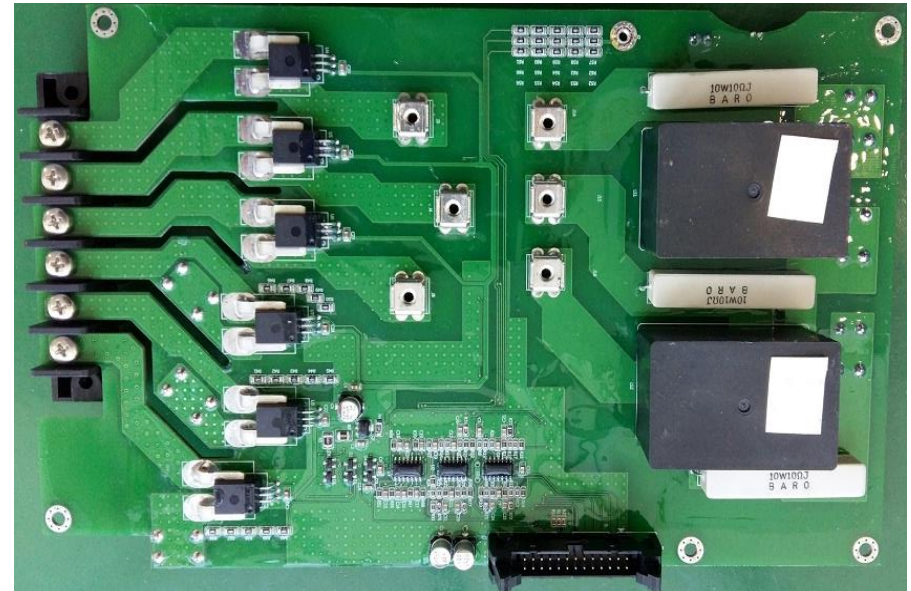
품 명	MC_CTRL M2
규 격	MC_CTRL M2
적용 범위	90~400kW
비 고	HGD 적용

IGBT& CAP UNIT



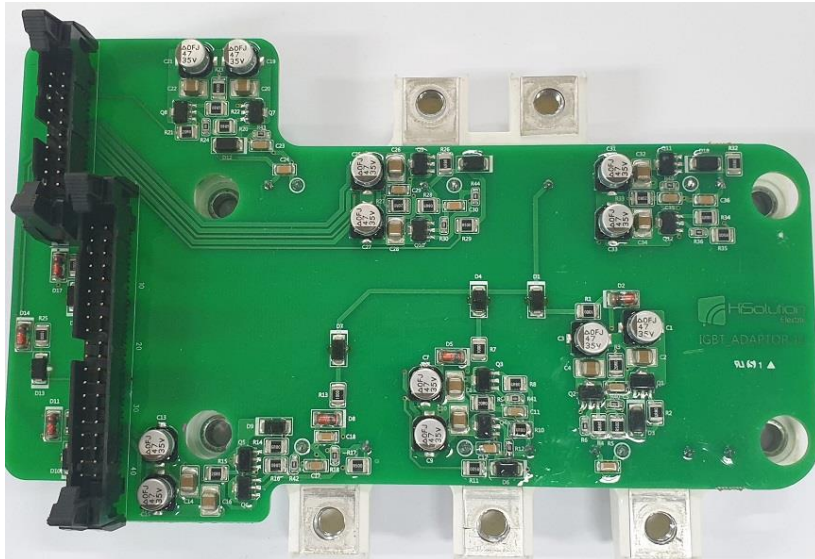
품 명	IGBT& CAP UNIT
규 격	IGBT_Cap7
적용 용량	5.5kW~7.5kW
비 고	HGD 적용

TERMINAL UNIT



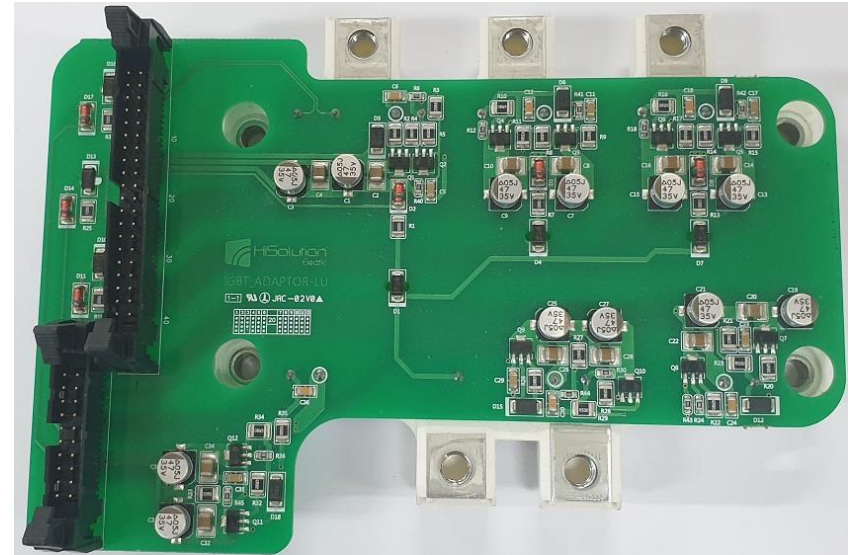
품 명	TERMINAL UNIT
규 격	TML_7
적용 용량	5.5kW~7.5kW
비 고	HGD 적용

IGBT & ADAPTOR IU



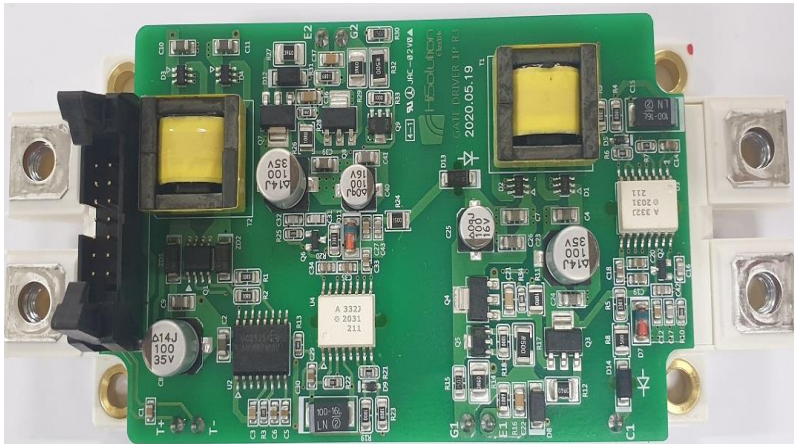
품 명	IGBT& ADT IU
규 격	IGBT&IU_10A
적용 범위	11~37kW
비 고	HGD 모터측

IGBT& ADAPTOR LU



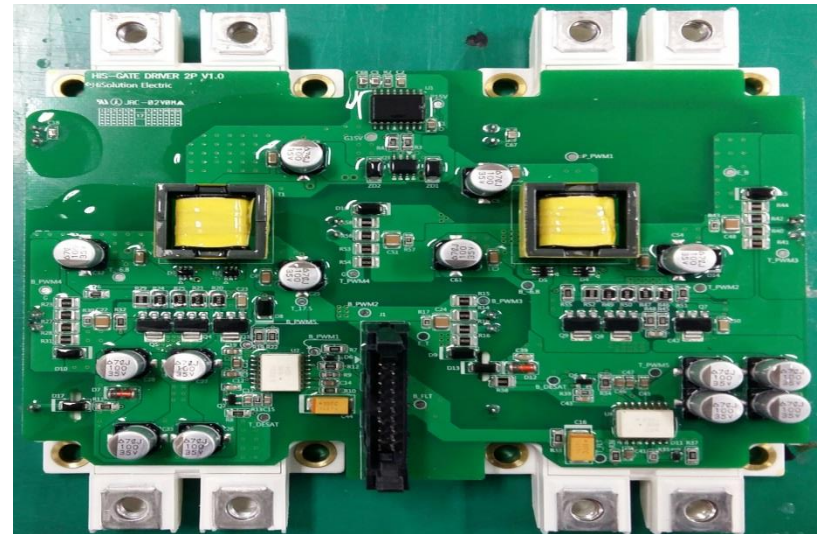
품 명	IGBT& ADT LU
규 격	IGBT&LU_10A
적용 범위	11~37kW
비 고	HGD 전원측

IGBT & GATE DRIVE 1P



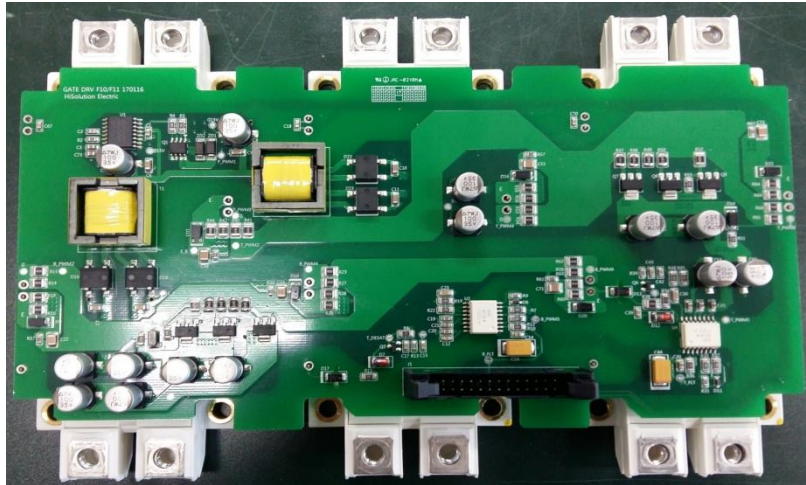
품 명	IGBT& GD 1P
규 격	IGBT_GD10A
적용	45kW~132kW
비 고	IGBT는 모델별 상이함

IGBT & GATE DRIVE 2P



품 명	IGBT& GD 2P
규 격	IGBT_GD20A
적용 용량	160kW~250kW
비 고	IGBT는 모델별 상이함

IGBT & GATE DRIVE 3P



품 명	IGBT& GD 3P
규 격	IGBT_GD30A
적용 용량	315kW~400kW
비 고	IGBT는 모델별 상이함

감사합니다.

하이솔루션전기(주)

본사 : 경기도 안양시 동안구 학의로 282 금강펜테리움IT타워 A동 507

포항공장 : 경북 포항시 남구 연일읍 인주길 39-6

T) 031-463-1155 F) 031-463-1159